



บันทึกข้อความ

ส่วนงาน คณะนิติศาสตร์ มหาวิทยาลัยทักษิณ โทร. 8708

ที่ อว 8205.08/0904

วันที่ 9 พฤษภาคม 2566

เรื่อง รายงานการใช้จ่ายงบประมาณ ประจำปีเดือนเมษายน พ.ศ.2566

เรียน ผู้รักษาการแทนคณบดีคณะนิติศาสตร์

ขอรายงานการใช้จ่ายงบประมาณจากเงินอุดหนุนรัฐบาล และ เงินรายได้ (ภาคปกติ และ ภาคสมทบ) และเงินรายได้ (ภาคพิเศษ น.ม.) ประจำปีงบประมาณ พ.ศ. 2566 ประจำปีเดือนเมษายน 2566 ดังนี้

1. รายงานรายจ่ายประจำปีเดือนเมษายน 2566 และรายงานในภาพรวมตั้งแต่ ตุลาคม 2565-เมษายน 2566
2. รายงานผลการใช้จ่ายงบประมาณเงินรายได้ (น.ม.) ประจำปีเดือนเมษายน 2566 และ รายงานในภาพรวม ตุลาคม 2565-เมษายน 2566

จึงเรียนมาเพื่อโปรดทราบและพิจารณา

(นางสาวเพ็ญภา ไพยศาล)

เจ้าหน้าที่บริหารงาน

รายงานงบประมาณจัดสรรและรายจ่ายประจำปีงบประมาณ พ.ศ.2566

ตามที่ คณะนิติศาสตร์ได้รับจัดสรรงบประมาณ ประจำปีงบประมาณ พ.ศ.2565 จากฝ่ายแผนงาน สำนักงานมหาวิทยาลัย มหาวิทยาลัยทักษิณ และได้รับการอนุมัติวงเงิน งบประมาณรายจ่ายประจำปีงบประมาณ พ.ศ.2566 เมื่อวันที่ 29 กันยายน 2565 บัดนี้ทางคณะนิติศาสตร์ตรวจสอบงบประมาณดังกล่าวเรียบร้อยแล้ว จึงขอรายงานผลการจัดสรร ประจำปีงบประมาณ 2565 และผลการใช้จ่ายประจำเดือนเมษายน 2566 ดังนี้

1. **รับจัดสรรและอนุมัติวงเงิน พ.ศ.2566 เงินอุดหนุนรัฐบาล** งวดที่ 1 ร้อยละ 100 จำนวนเงินทั้งสิ้น 954,000 ได้รับจัดสรรเพิ่มขึ้นจากปีงบประมาณ 2565 จากจำนวนเงิน 828,000 บาท คิดเป็นร้อยละ 15.22 มหาวิทยาลัยได้จัดสรรเงินเพิ่มลูกจ้างชั่วคราวของนางจิราวรรณ คงเรือง จำนวนเงินรวม 7,000 บาท และระหว่างเดือนเมษายน 2566 มหาวิทยาลัยจัดสรรงบประมาณเพิ่มเติม เพื่อปรับปรุงอาคารคณะนิติศาสตร์ หมวดค่าครุภัณฑ์ที่ดินและสิ่งก่อสร้างที่มีมูลค่ามากกว่า 10 ล้านบาทขึ้นไป จำนวนเงิน 17,500,000 บาท และมีรายจ่ายสิ้นสุด ณ วันที่ 30 เมษายน 2566 จำนวนทั้งสิ้น 69,580 บาท คิดเป็นร้อยละ 7.24 โดยมีการเบิกจ่ายเฉพาะงบบุคลากรในภาพรวมทั้งจำนวน คิดเป็นร้อยละ 50.68 ของงบบุคลากร ส่วนงบลงทุน อยู่ในระหว่าง ขึ้นประกาศในระบบ e-GP ของกรมบัญชีกลางเพื่อให้ผู้รับจ้างเสนอราคาในลำดับต่อไปโดยยังไม่มีมีการเบิกจ่าย โดยสรุปภาพรวมดังนี้

แผนการเบิกจ่าย ไตรมาสที่ 1 เบิกจ่าย ไม่น้อยกว่าร้อยละ 35

แผนการเบิกจ่าย ไตรมาสที่ 2 เบิกจ่าย ไม่น้อยกว่าร้อยละ 25 เบิกจ่ายสะสม ร้อยละ 60

แผนการเบิกจ่าย ไตรมาสที่ 3 เบิกจ่าย ไม่น้อยกว่าร้อยละ 25 เบิกจ่ายสะสม ร้อยละ 85

ผลการเบิกจ่าย ไตรมาสที่ 1 (ตุลาคม – ธันวาคม 2565) ร้อยละ 21.72 เบิกจ่ายสะสม ตุลาคม-ธันวาคม 2565 ร้อยละ 21.72 ต่ำกว่าแผนการเบิกจ่ายร้อยละ 13.28

ผลการเบิกจ่าย ไตรมาสที่ 2 (มกราคม-มีนาคม 2566) ร้อยละ 21.72 ต่ำกว่าแผนการเบิกจ่ายไตรมาสที่ 2 ร้อยละ 3.28 (เฉพาะงบบุคลากร) เนื่องจาก งบจัดสรรเพิ่มเติมได้รับจัดสรรช่วงไตรมาสที่ 2 เดือนมีนาคม 2566

ผลการเบิกจ่าย ไตรมาสที่ 3 (ช่วงเดือนเมษายน 2566) ร้อยละ 7.24 ต่ำกว่าแผนการเบิกจ่ายไตรมาสที่ 3 ร้อยละ 17.76 ของงบบุคลากร

สรุป ผลการเบิกจ่ายในภาพรวมไตรมาสที่ 1-3 (ตุลาคม 2565-เมษายน 2566) ร้อยละ 50.68 ต่ำกว่าแผนการเบิกจ่ายสะสม ร้อยละ 34.32 ของงบบุคลากร ในส่วนของงบลงทุน ซึ่งได้รับการพิจารณาช่วงปลายไตรมาสที่ 2 ยังไม่มีมีการเบิกจ่าย

2. รั้งจัดสรรและอนุมัติวงเงิน พ.ศ.2566 เงินรายได้(ภาคปกติ) งวดที่ 1 ร้อยละ 100 จำนวนเงินทั้งสิ้น 21,940,800 บาท ประกอบไปด้วย งบจัดสรรปี 2566 จำนวนเงิน 9,940,800 บาท เงินสะสม 12,000,000 บาท รั้งจัดสรรเพิ่มขึ้นไม่รวมเงินสะสมจากปีงบประมาณ พ.ศ.2565 จากจำนวนเงิน 9,402,000 บาท คิดเป็นร้อยละ 5.73 และมีรายจ่ายสิ้นสุด ณ วันที่ 30 เมษายน 2566 จำนวนทั้งสิ้น 489,129 บาท คิดเป็นร้อยละ 4.92 ของงบประมาณจัดสรรไม่รวมเงินสะสม โดยมีการเบิกจ่ายในภาพรวมงบบุคลากร คิดเป็นร้อยละ 3.29 งบดำเนินงาน คิดเป็นร้อยละ 0.87 งบเงินอุดหนุน คิดเป็นร้อยละ 0.76 งบเงินลงทุน ไม่มีการเบิกจ่าย และงบรายจ่ายอื่น ไม่มีการเบิกจ่ายในส่วนองงบประมาณ โดยสรุปภาพรวมดังนี้

แผนการเบิกจ่าย ไตรมาสที่ 1 เบิกจ่าย ไม่น้อยกว่าร้อยละ 35

แผนการเบิกจ่าย ไตรมาสที่ 2 เบิกจ่าย ไม่น้อยกว่าร้อยละ 25 เบิกจ่ายสะสม ร้อยละ 60

แผนการเบิกจ่าย ไตรมาสที่ 3 เบิกจ่าย ไม่น้อยกว่าร้อยละ 25 เบิกจ่ายสะสม ร้อยละ 85

ผลการเบิกจ่าย ไตรมาสที่ 1 (ตุลาคม-ธันวาคม 2565) ร้อยละ 9.31 เบิกจ่ายสะสม ตุลาคม-ธันวาคม 2565 ร้อยละ 9.31 ต่ำกว่าแผนการเบิกจ่ายร้อยละ 25.69

ผลการเบิกจ่าย ไตรมาสที่ 2 (มกราคม-มีนาคม 2566) ร้อยละ 8.36 ต่ำกว่าแผนการเบิกจ่าย ไตรมาสที่ 2 ร้อยละ 16.64

ผลการเบิกจ่าย ไตรมาสที่ 3 (ช่วงเดือนเมษายน 2566) ร้อยละ 4.92 ต่ำกว่าแผนการเบิกจ่ายไตรมาสที่ 3 ร้อยละ 20.08 ของงบประมาณจัดสรรไม่รวมเงินสะสม

สรุป ผลการเบิกจ่ายในภาพรวมไตรมาสที่ 1-3 (ธันวาคม 2565-เมษายน 2566) ร้อยละ 43.92 ต่ำกว่าแผนการเบิกจ่ายสะสม ร้อยละ 41.08 ของงบประมาณจัดสรรไม่รวมเงินสะสม และในส่วนค่าปรับปรุงอาคารนิติศาสตร์ 12,000,000 บาท อยู่ในระหว่าง ขึ้นประกาศในระบบ e-GP ของกรมบัญชีกลางเพื่อให้ผู้รับจ้างเสนอราคาในลำดับต่อไป

3. รั้งจัดสรรและอนุมัติวงเงิน พ.ศ.2566 เงินรายได้(น.บ.) งวดที่ 1 ร้อยละ 100 จำนวนเงินทั้งสิ้น 2,440,000 บาท รั้งจัดสรรเพิ่มขึ้นจากปีงบประมาณ พ.ศ.2565 จากจำนวนเงิน 2,072,700 บาท คิดเป็นร้อยละ 17.72 ณ วันที่ 30 เมษายน 2566 จำนวนเงินทั้งสิ้น 299,161 บาท คิดเป็นร้อยละ 12.26 ของงบประมาณจัดสรร โดยเป็นการเบิกจ่ายงบบุคลากรทั้งจำนวน โดยสรุปภาพรวมดังนี้

แผนการเบิกจ่าย ไตรมาสที่ 1 เบิกจ่าย ไม่น้อยกว่าร้อยละ 35

แผนการเบิกจ่าย ไตรมาสที่ 2 เบิกจ่าย ไม่น้อยกว่าร้อยละ 25 เบิกจ่ายสะสม ร้อยละ 60

แผนการเบิกจ่าย ไตรมาสที่ 3 เบิกจ่าย ไม่น้อยกว่าร้อยละ 25 เบิกจ่ายสะสม ร้อยละ 85

ผลการเบิกจ่าย ไตรมาสที่ 1 (ตุลาคม-ธันวาคม 2565) ร้อยละ 18.95 เบิกจ่ายสะสม ตุลาคม-ธันวาคม 2565 ร้อยละ 18.95 ต่ำกว่าแผนการเบิกจ่าย 16.05

ผลการเบิกจ่าย ไตรมาสที่ 2 (มกราคม-มีนาคม 2566) ร้อยละ 23.82 ต่ำกว่าแผนการเบิกจ่ายไตรมาสที่ 2 ร้อยละ 1.18

ปรับขยายเพื่อเปิดดูข้อมูล

ผลการเบิกจ่าย ไตรมาสที่ 3 (ช่วงเดือนเมษายน 2566) ร้อยละ 12.26 ต่ำกว่าแผนการ
เบิกจ่ายไตรมาสที่ 3 ร้อยละ 12.74

สรุป ผลการเบิกจ่ายในภาพรวมไตรมาสที่ 1-3 (ตุลาคม 2565-เมษายน 2566) ร้อยละ
55.03 ต่ำกว่าแผนการเบิกจ่ายสะสม ร้อยละ 29.97

รายงานผลการใช้จ่ายภาพรวมประจำเดือนเมษายน 2566

ประจำปีงบประมาณ พ.ศ.2566

แสดงแผน-ผลการเบิกจ่าย ณ วันที่ 30 เมษายน 256

สรุปรายจ่ายภาพรวมรายเดือน (งบประมาณตามแผน)

ประจำเดือนเมษายน 2566

ข้อมูลระหว่างเดือน ตุลาคม 2565-เมษายน 2566								
แหล่งเงิน	รับจัดสรร	โอนเปลี่ยนแปลง+/-	ผลการเบิกจ่าย เม.ย.66	ร้อยละการ เบิกจ่าย ประจำเดือน เม.ย.66	ผลการเบิกจ่ายรวม ต.ค.65-เม.ย.66	ร้อยละ ผลการ เบิกจ่ายรวม ต.ค.-เม.ย.66	คงเหลือ	ร้อยละ ของยอด คงเหลือ
เงินอุดหนุนรัฐบาล	954,000.00	7,000.00	69,580.00	7.24	487,060.00	50.68	473,940.00	49.32
เงินรายได้(ภาคปกติ)	9,940,800.00	-	489,129.00	4.92	4,365,997.33	43.92	5,574,802.67	56.08
เงินรายได้(ภาคสมทบ)	2,440,000.00	-	299,161.00	12.26	1,342,766.00	55.03	1,097,234.00	44.97
รวม	13,334,800.00	7,000.00	857,870.00	24.42	6,195,823.33	149.63	7,145,976.67	150.37

* หมายเหตุ ไม่รวมค่าใช้จ่ายจัดการเรียนการสอนภาคฤดูร้อน 65 (ภาคปกติ)

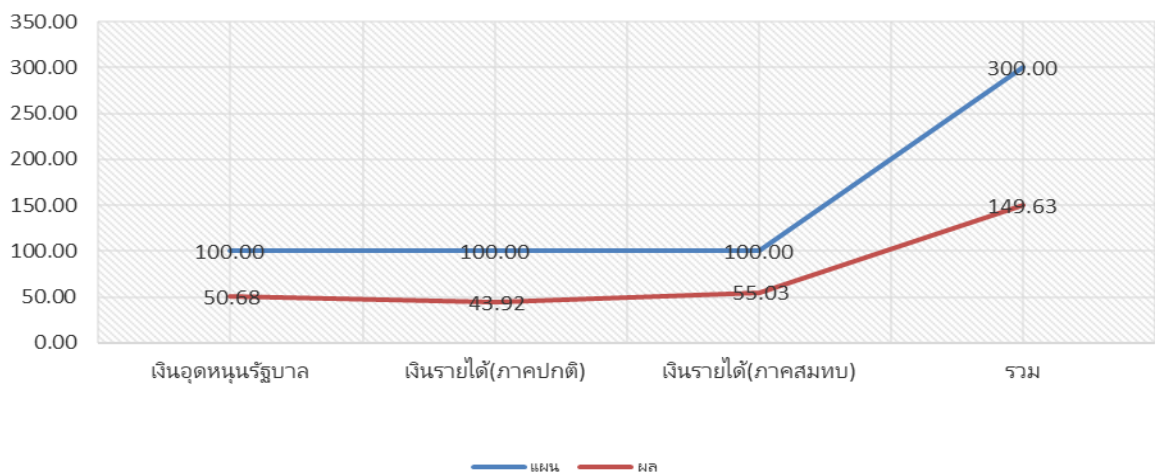
ข้อมูล ณ วันที่ 30 เมษายน 2566

* หมายเหตุ แหล่งเงินรายได้ภาคปกติ งบจัดสรรปี 66 9,940,800 บาท เงินสะสม 12,000,000 บาท

แหล่งเงินอุดหนุนรัฐบาล มหาวิทยาลัยจัดสรรเพิ่มเติมเพื่อปรับปรุงอาคารคณะนิติศาสตร์ 17,500,000 บาท/เงินเพิ่มค่าจ้างชั่วคราว 7,000 บาท

แสดงแผน-ผลการเบิกจ่าย ณ วันที่ 30 เมษายน 2566

เปรียบเทียบแผน-ผลการเบิกจ่ายไตรมาสที่ 3 (ต.ค.65-เม.ย.66)
(ร้อยละของงบประมาณจัดสรร)



ปรับขยายเพื่อเปิดดูข้อมูล

รายงานเงินสะสม / งบจัดสรรเพิ่ม (งบลงทุน)

ข้อมูลระหว่างเดือน ตุลาคม 2565-เมษายน 2566								
แหล่งเงิน	เงินสะสม	โอนเปลี่ยนแปลง+/-	ผลการเบิกจ่าย เม.ย.66	ร้อยละการ เบิกจ่าย ประจำเดือน เม.ย.66	ผลการเบิกจ่ายรวม ต.ค.65-เม.ย.66	ร้อยละ ผลการ เบิกจ่ายรวม ต.ค.-เม.ย.66	คงเหลือ	ร้อยละ ของยอด คงเหลือ
เงินอุดหนุนรัฐบาล	-	17,507,000.00	-	-	-	-	17,507,000.00	100.00
เงินรายได้(ภาคปกติ)	12,000,000.00	-	-	-	-	-	12,000,000.00	100.00
			-	-	-	-	-	-
รวม	12,000,000.00	17,507,000.00	0.00	-	-	-	29,507,000.00	200.00

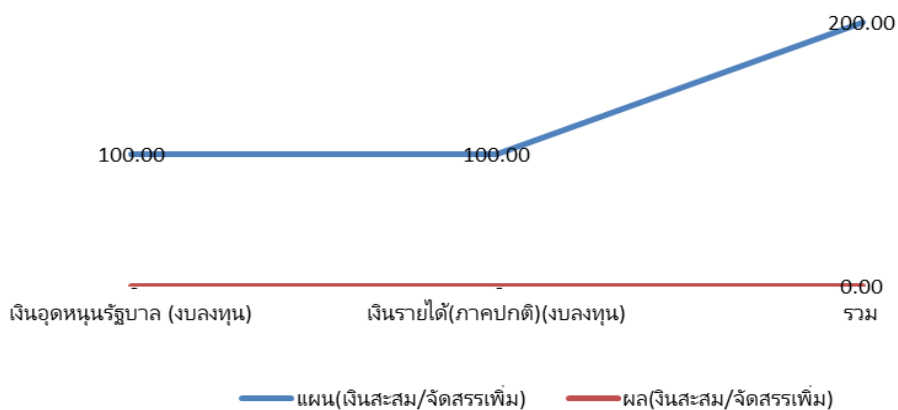
* หมายเหตุ ไม่รวมค่าใช้จ่ายจัดการเรียนการสอนภาคฤดูร้อน 65 (ภาคปกติ)

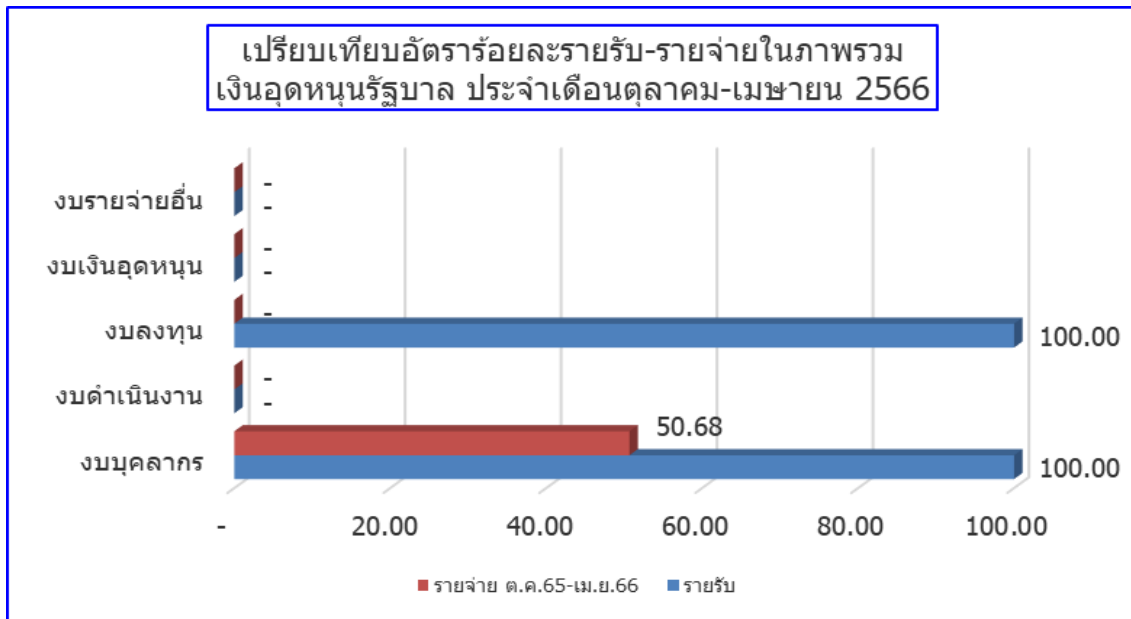
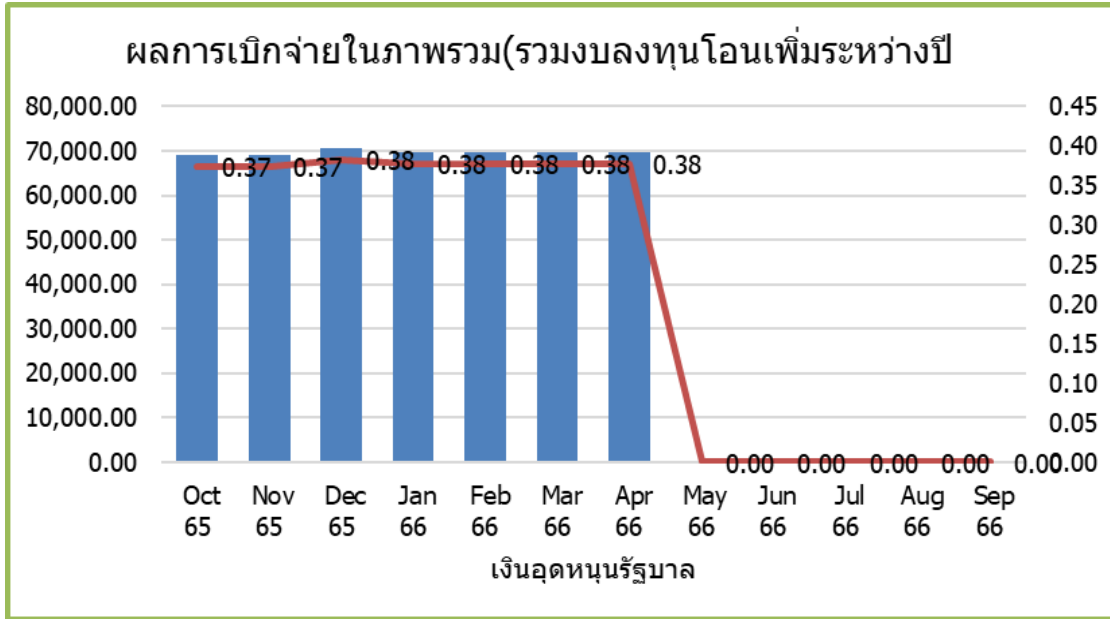
ข้อมูล ณ วันที่ 30 เมษายน 2566

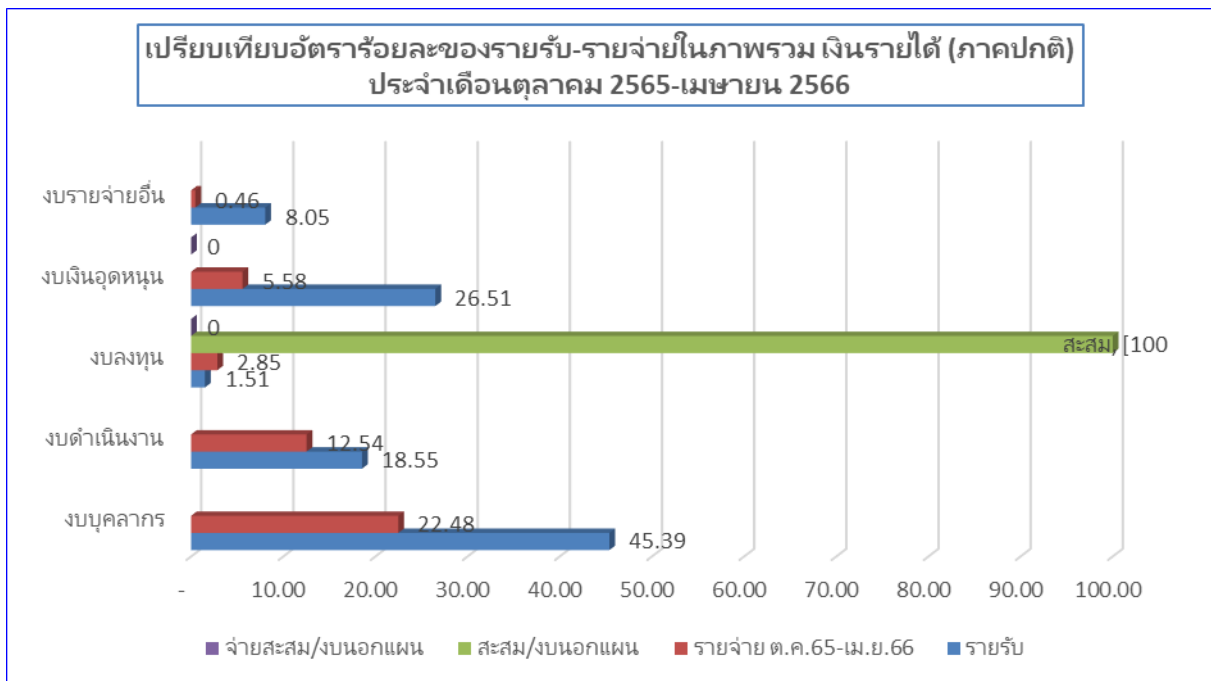
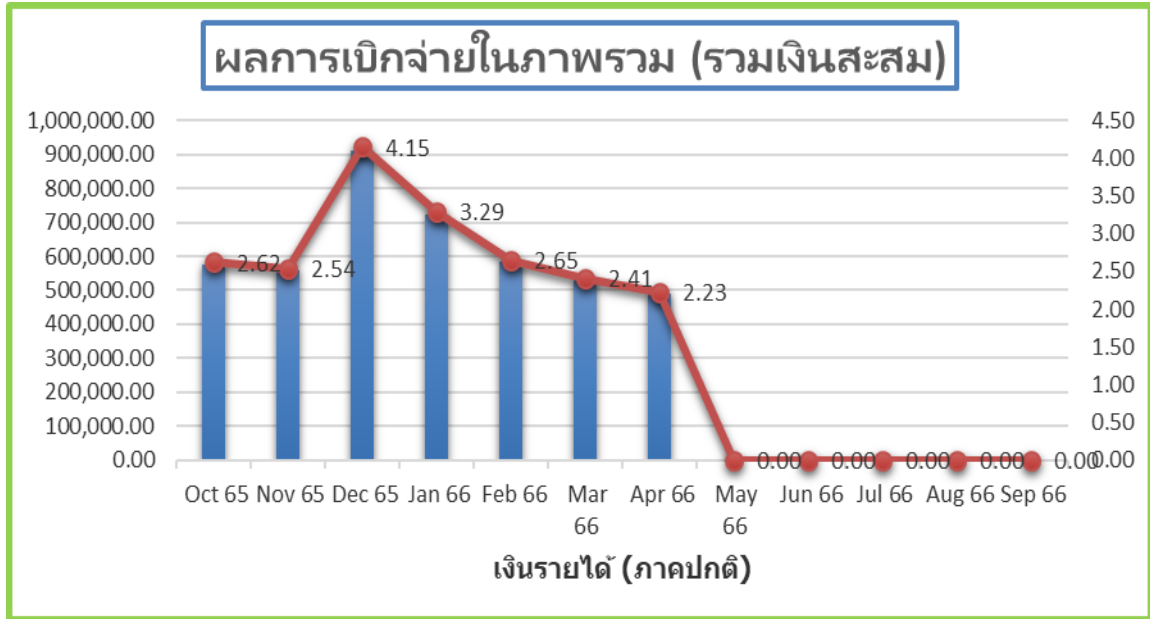
* หมายเหตุ แหล่งเงินรายได้ภาคปกติ งบจัดสรรปี 66 9,940,800 บาท เงินสะสม 12,000,000 บาท

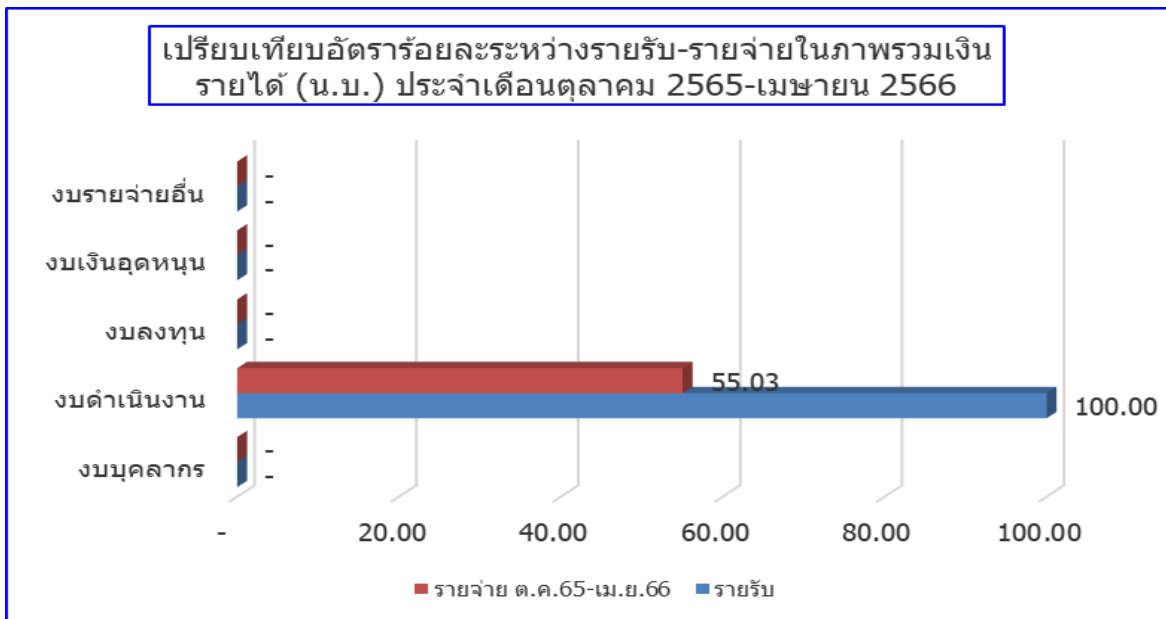
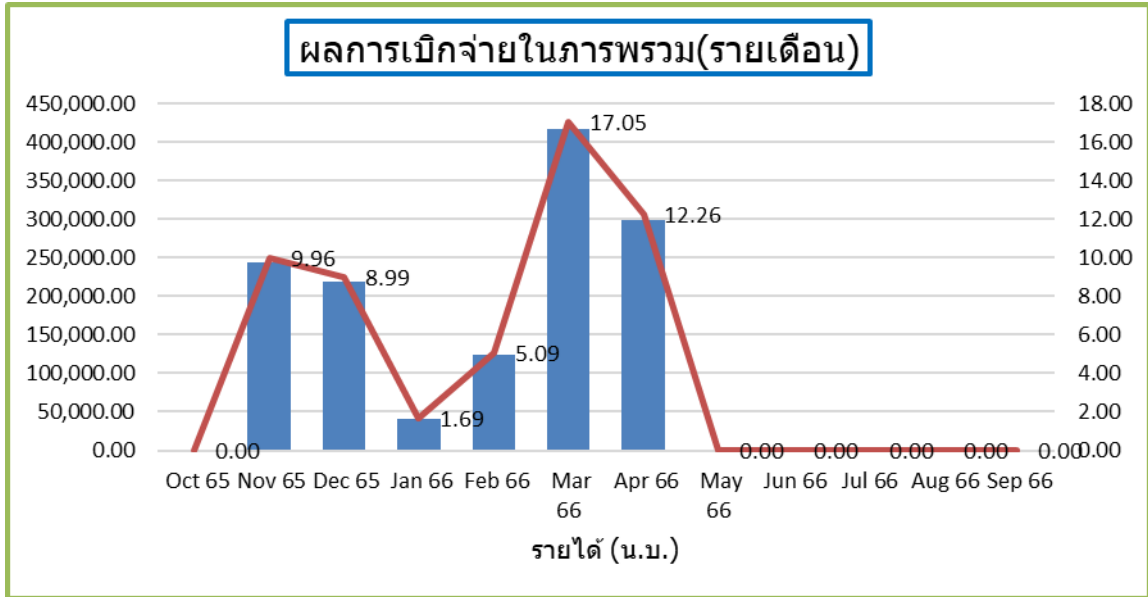
แหล่งเงินอุดหนุนรัฐบาล มหาวิทยาลัยจัดสรรเพิ่มเติมเพื่อปรับปรุงอาคารคณะนิติศาสตร์ 17,500,000 บาท/เงินเพิ่มค่าจ้างชั่วคราว 7,000 บาท

เปรียบเทียบแผน-ผล การเบิกจ่ายเงินสะสม/งบจัดสรรเพิ่ม(ร้อยละ)









ปรับขยายเพื่อเปิดดูข้อมูล

รายงานผลการใช้จ่ายงบประมาณเงินรายได้ (น.ม.)

รายงานงบประมาณจัดสรรและรายจ่ายงบประมาณรายได้(น.ม)ประจำปีงบประมาณ พ.ศ.2565

รับจัดสรรและอนุมัติวงเงิน พ.ศ.2566 เงินรายได้ (น.ม) งวดที่ 1 ร้อยละ 100 จำนวนเงินทั้งสิ้น 501,700 บาท โดยได้รับจัดสรรลดลงจากปีงบประมาณ พ.ศ.2565 จำนวนเงิน 524,000 บาท คิดเป็นร้อยละ 4.26

และในงบประมาณ พ.ศ.2566 รายจ่ายประจำเดือนกุมภาพันธ์ 2566 สิ้นสุด ณ วันที่ 30 เมษายน 2566 ไม่มีการเบิกจ่ายงบประมาณ โดยสรุปภาพรวมดังนี้

แผนการเบิกจ่าย ไตรมาสที่ 1 เบิกจ่าย ไม่น้อยกว่าร้อยละ 35

แผนการเบิกจ่าย ไตรมาสที่ 2 เบิกจ่าย ไม่น้อยกว่าร้อยละ 25 เบิกจ่ายสะสม ร้อยละ 60

แผนการเบิกจ่าย ไตรมาสที่ 3 เบิกจ่าย ไม่น้อยกว่าร้อยละ 25 เบิกจ่ายสะสม ร้อยละ 85

ผลการเบิกจ่าย ไตรมาสที่ 1 (ตุลาคม-ธันวาคม 2565) ร้อยละ 18.98 เบิกจ่ายสะสม ตุลาคม-ธันวาคม 2565 ร้อยละ 18.98 ต่ำกว่าแผนการเบิกจ่ายคิดเป็นร้อยละ 16.02

ผลการเบิกจ่าย ไตรมาสที่ 2 (มกราคม-มีนาคม 2566) ร้อยละ 25.59 ต่ำกว่าแผนการเบิกจ่ายไตรมาสที่ 2 ร้อยละ 2.41

ผลการเบิกจ่าย ไตรมาสที่ 3 (ช่วงเดือนเมษายน 2566) ไม่มีการเบิกจ่ายงบประมาณ

สรุป ผลการเบิกจ่ายในภาพรวมไตรมาสที่ 1-3 (ตุลาคม 2565-เมษายน 2566) ร้อยละ 40.84 ต่ำกว่าแผนการเบิกจ่ายสะสม ร้อยละ 44.16 ของงบประมาณจัดสรร

แสดงแผน-ผลการเบิกจ่าย ณ วันที่ 30 เมษายน 2566

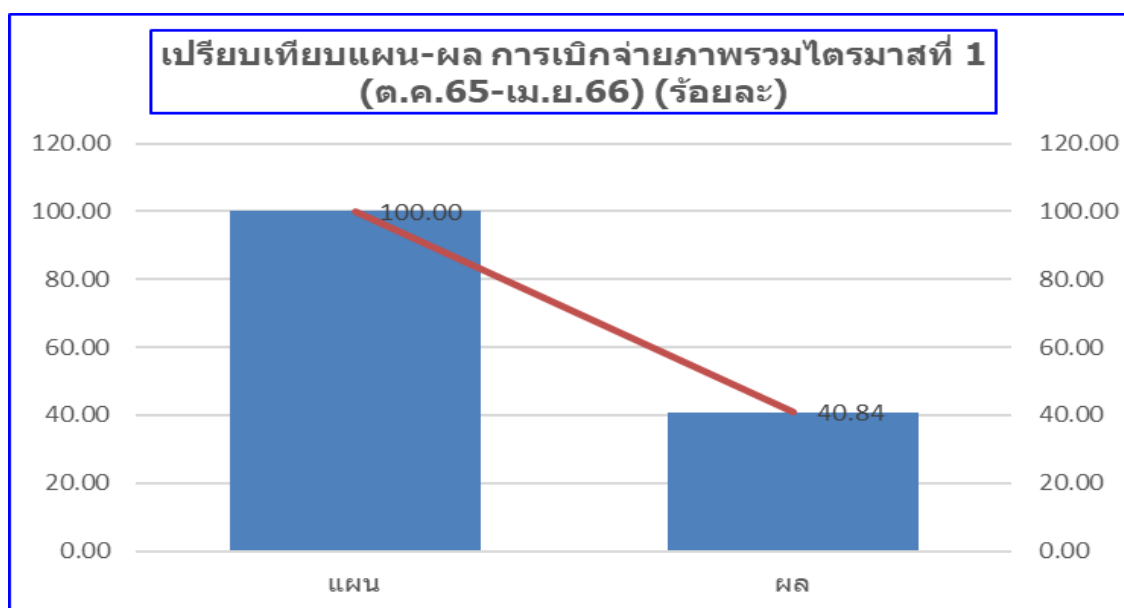
สรุปจ่ายภาพรวมรายเดือน (งบประมาณตามแผน)

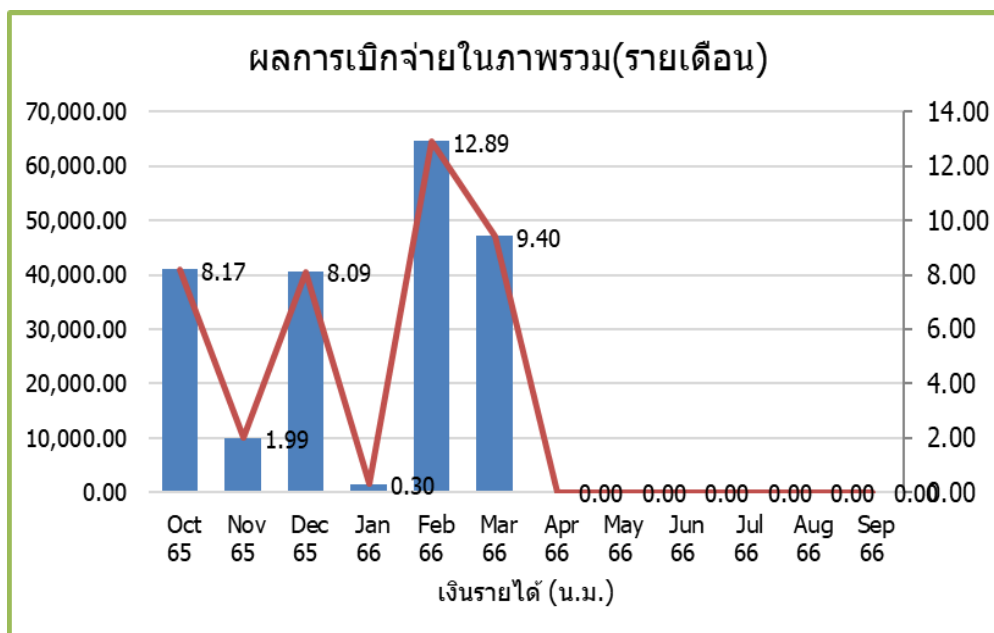
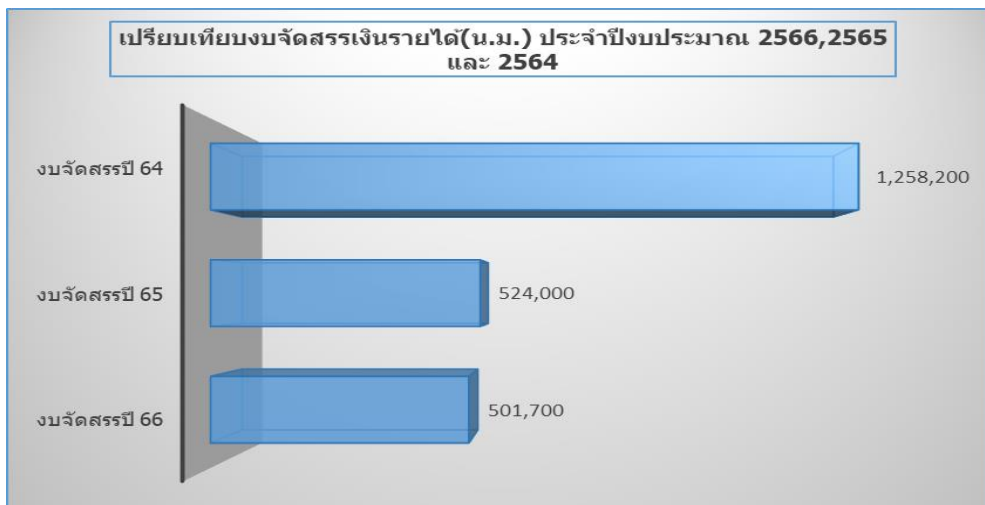
ประจำเดือนเมษายน 2566

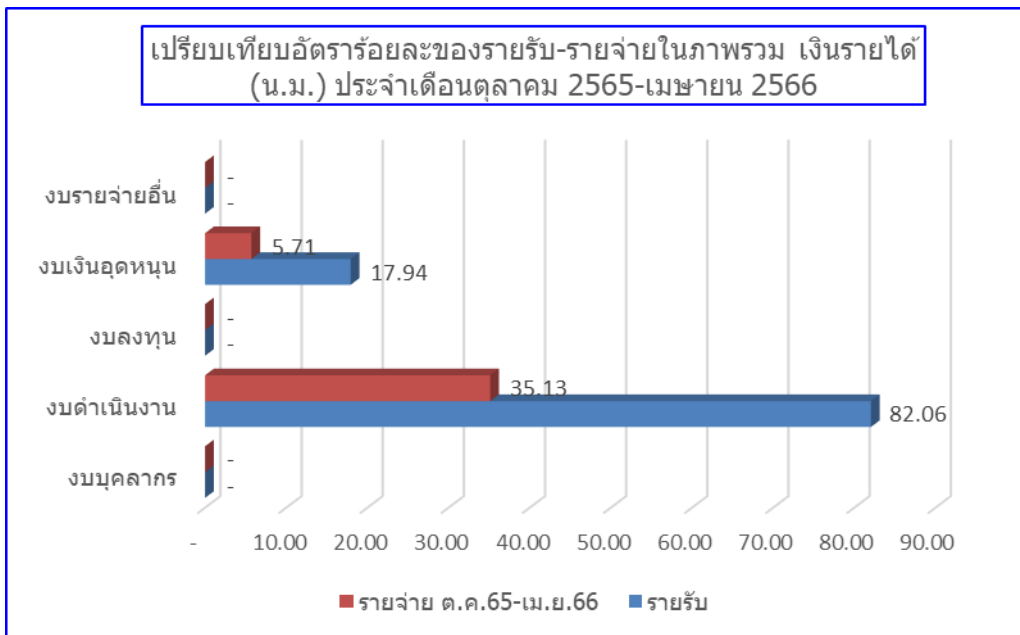
ข้อมูลระหว่างเดือน ตุลาคม 2565-เมษายน 2565								
แหล่งเงิน	รับจัดสรร	โอนเปลี่ยนแปลง+/-	ผลการเบิกจ่าย เม.ย.66	ร้อยละการ เบิกจ่าย ประจำเดือน เม.ย.66	ผลการเบิกจ่ายรวม ต.ค.65-เม.ย.66	ร้อยละ ผลการเบิกจ่าย รวม ต.ค.65- เม.ย.66	คงเหลือ	ร้อยละ ยอด คงเหลือ
เงินรายได้ (น.ม.)	501,700.00	-	0.00	-	204,910.00	40.84	296,790.00	59.16
							-	
							-	
รวม	501,700.00	0.00	0.00	-	204,910.00	40.84	296,790.00	59.16

ข้อมูล ณ วันที่ 30 เมษายน 2566

แสดงแผน-ผลการเบิกจ่าย ณ วันที่ 30 เมษายน 2566







เรียน ผู้รักษาการแทนรองคณบดีฝ่ายพัฒนาองค์กร
เพื่อโปรดทราบ รายงานการใช้จ่ายงบประมาณจากเงินอุดหนุนรัฐบาล และ
เงินรายได้ (ภาคปกติ และภาคสมทบ) และเงินรายได้ (ภาคพิเศษ น.ม.)
ประจำปีงบประมาณ พ.ศ. 2566 ประจำเดือนเมษายน 2566

e-Document Thaksin University



(นางสาวอติตา มูসা)
เจ้าหน้าที่บริหารงาน
๙ พฤษภาคม ๒๕๖๖

เรียน ผู้รักษาการแทนรองคณบดีฝ่ายพัฒนาองค์กร
เพื่อโปรดทราบ



(นางสาวดุสิตา แก้วสมบูรณ์)
หัวหน้าสำนักงานคณะนิติศาสตร์
๙ พฤษภาคม ๒๕๖๖

ทราบ



(ผศ.กฤษฎา อภินววารกุล)
ผู้รักษาการแทนรองคณบดีคณะนิติศาสตร์
๙ พฤษภาคม ๒๕๖๖

Thaksin University

e-Document Thaksin University